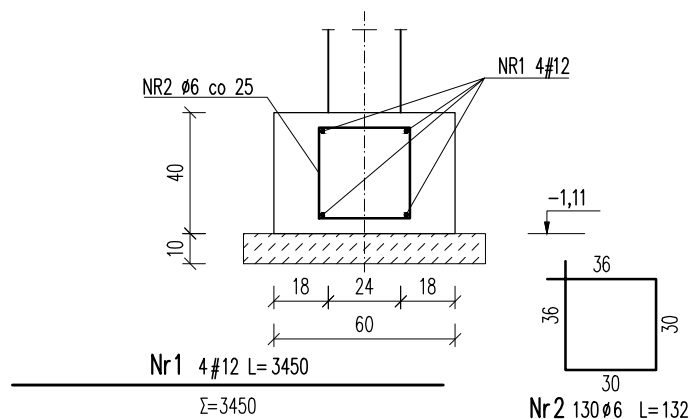


Ława Ł100

L=32,36 m



NR	ŚREDNICA [mm]	DŁUGOŚĆ [cm]	ILOŚĆ [szt.]	DŁUGOŚĆ ŁĄCZNA [m]	
				ST3S-b	RB 500W
				Ø6	#12
				0,222	0,888
ZESTAWIENIE STALI					
1	12	3450	4		138,00
2	6	132	130	171,60	
RAZEM DŁUGOŚĆ [m]				171,60	138,00
MASA [kg]				38,08	122,50
RAZEM MASA [kg]				160,58	

Rzędna wierzchu płyty ±0,00

BETON C25/30

C_{nom} = 40 mm

STAL # A-IIIN RB500W

grubość płyty H = 30 cm



PROJEKTOWAŁ:	mgr inż. MARCIN SOKOŁOWSKI	ZAP/0077/P00K/07	
SPRAWDZIŁ:			
STADIUM OPRACOWANIA P.T. BRANŻA Kon.	BUDYNEK TECH. SUW – ZBROJENIE FUNDAMENTU F5		NR RYL. K4
OBIEKT STACJA UZDATNIANIA WODY	WIEŚCOWICE SŁAWSKO gm. SŁAWNO	SKALA 1:25	DATA SP. 06/22